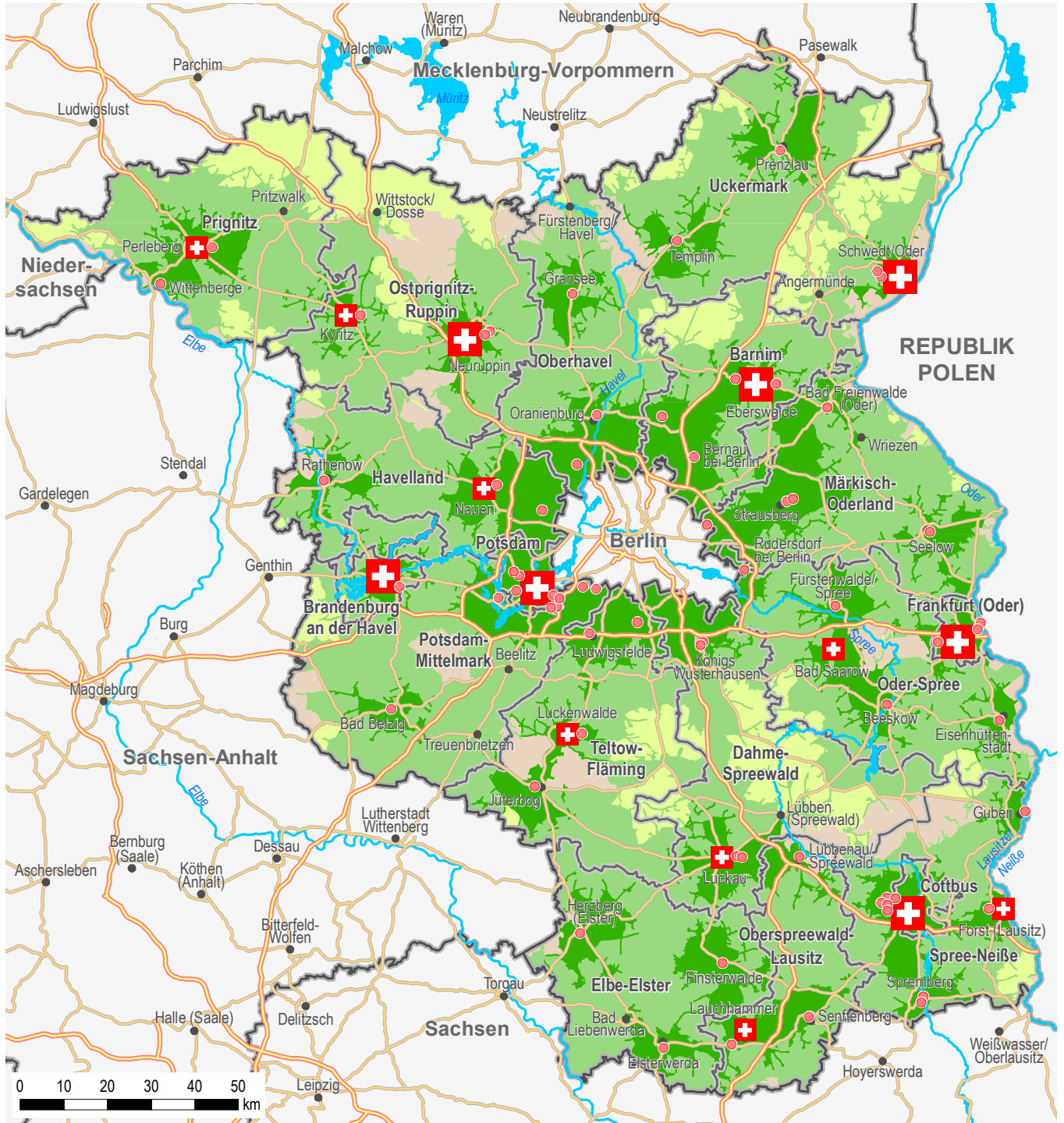


## Ambulante und stationäre Versorgung im Land Brandenburg

### Urologen/Urologie - zeitliche Erreichbarkeit mit PKW



#### Ambulante Versorgung

● Urologe/Urologin

#### Stationäre Versorgung

Urologie

⊕ Schwerpunktversorgung

⊕ Grund-/Regelversorgung

Reisezeit PKW	erreichte Einwohner
bis 15 min	76,6 %
bis 30 min	98,6 %
bis 60 min	99,8 %

wenig bis nicht besiedelte Gebiete  
(insbes. Truppenübungsplätze,  
wasser- oder waldgeprägte  
Gebiete)

Berechnung der Erreichbarkeit unter Berücksichtigung von stationären Standorten in den Nachbarbundesländern BE, MV, SN, ST, NI und von ambulanten Standorten in BE.

Analysedatum: November 2018

#### Quellen:

MASGF Brandenburg 2018  
KV Brandenburg 2017, KV Berlin 2017  
Krankenhaupläne der Länder: BB 2016, BE 2016, MV 2016, SN 2016, ST 2014, NI (Capio Elbe-Jeetzel Klinik Dannenberg) 2017  
Amt für Statistik Berlin-Brandenburg, Zensus 2011  
OpenStreetMap, ODbL 1.0 2018,  
Targomo GmbH 2018  
Karte: LGB © GeoBasis-DE/LGB Februar 2019