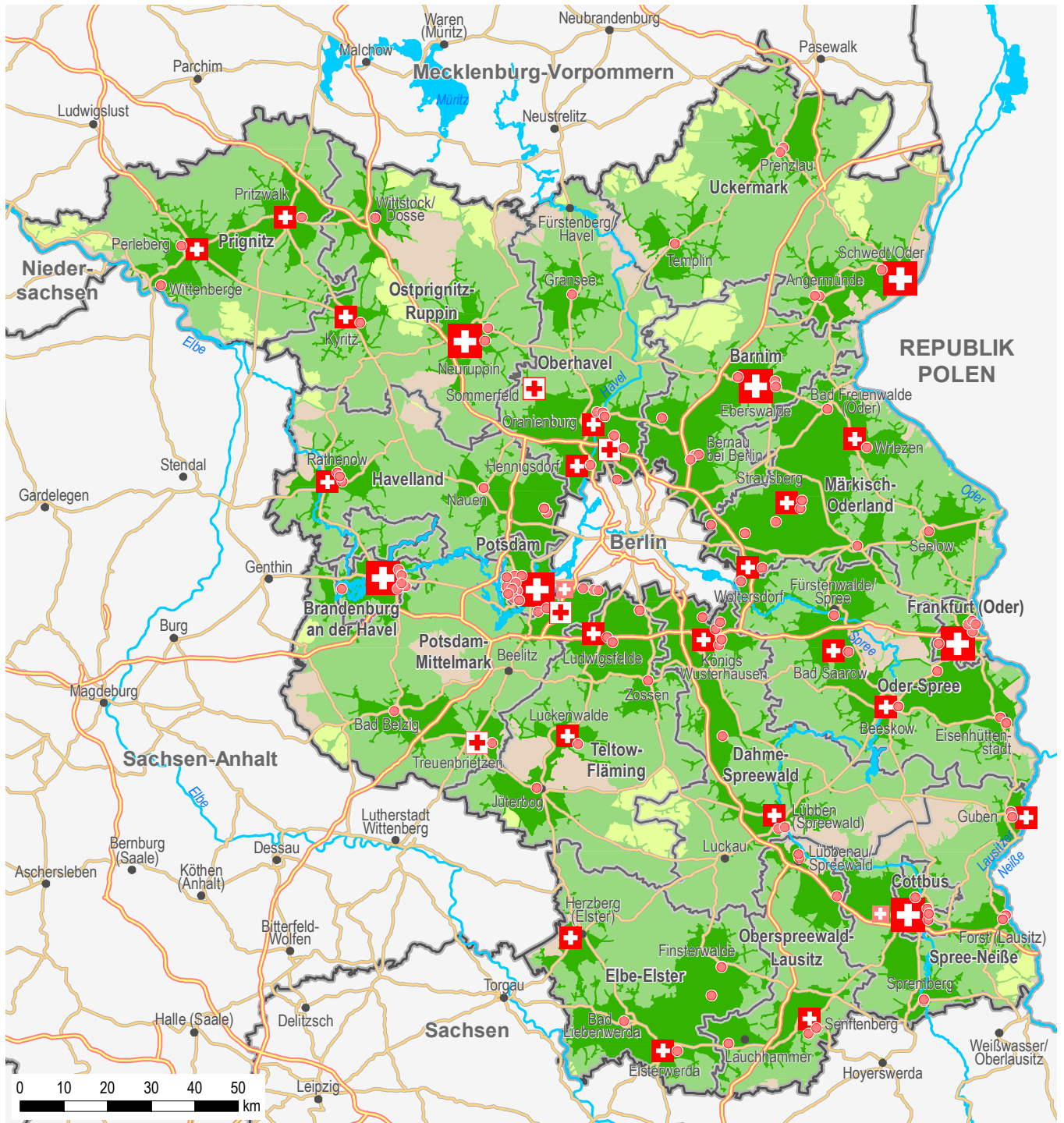


Ambulante und stationäre/teilstationäre Versorgung im Land Brandenburg

Orthopäden/Orthopädie - zeitliche Erreichbarkeit mit PKW



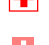



Ambulante Versorgung

- Orthopäde/Orthopädin

Stationäre/teilstationäre Versorgung

Orthopädie

-  Schwerpunktversorgung
-  Grund-/Regelversorgung
-  Fachkrankenhaus
-  Tagesklinik

Reisezeit PKW	erreichte Einwohner
bis 15 min	82,9 %
bis 30 min	99,6 %
bis 60 min	99,8 %

wenig bis nicht besiedelte Gebiete
(insbes. Truppenübungsplätze,
wasser- oder waldgeprägte
Gebiete)

Berechnung der Erreichbarkeit unter Berücksichtigung von stationären Standorten in den Nachbarbundesländern BE, MV, SN, ST, NI und von ambulanten Standorten in BE.
Analysedatum: November 2018

Quellen:
MASGF Brandenburg 2018
KV Brandenburg 2017, KV Berlin 2017
Krankenhauspläne der Länder: BB 2016, BE 2016, MV 2016, SN 2016, ST 2014, NI (Capio Elbe-Jeetzel Klinik Dannenberg) 2017
Amt für Statistik Berlin-Brandenburg, Zensus 2011
OpenStreetMap, ODBL 1.0 2018,
Targomo GmbH 2018
Karte: LGB © GeoBasis-DE/LGB Februar 2019